

LED 벌브 POP200-25W

5700K



- CFL 60W 대체
- E26/27 소켓을 적용한 초경량 초소형 다운라이트
- 넓은 광각 구현으로 시각효과 극대화
- 플리커 프리로 눈의 피로도 경감 및 안전성 증대
- 서지보호기 내장으로 전기적 안정성 우수
- 아이스파이프 유체동압 특허기술로 방열성능 극대화
- RoHS 규격을 준수한 자외선, 수은 및 납 성분이 불검출 된 친환경 조명



제품 사양

전기적 특성

정격전력	25 W
정격전압	AC 100 - 277 V
정격주파수	50/60 Hz
역률(PF)	> 0.96
THD	< 15%

구조적 특성

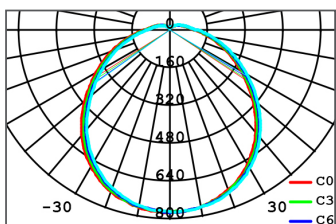
규격	ø 200 x 74 mm
무게	320 g (0.70 lbs)
몸체 재질	폴리카보네이트
소켓	E26/27
작동 온도	-20°C ~ 50°C (-4°F ~ 122°F)
설치 각도	360°

광학적 특성

총광량	2,600 lm
광효율	104 lm/W
대체출력	CFL 60 W
색온도	5,700 K
LED 칩 정격수명	50,000 시간 (상온 25°C 기준) *LED 칩 수명과 제품 수명은 차이가 있습니다. *사용 온도가 높을 경우 수명이 짧아질 수 있습니다.

연색지수 83 Ra

조사각도 113°



제품 특징



초경량·초소형



전기로 절감



플리커 없음



친환경
RoHS 규격 준수



E26/27 소켓



돌출형 와이드 앵글

설치 장소



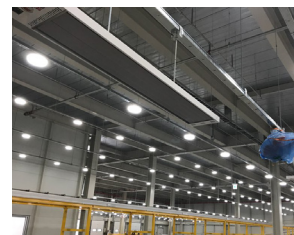
주차장



사무실



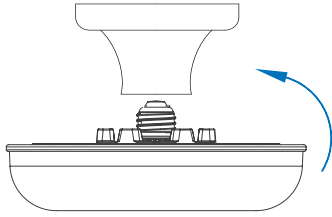
매장



창고

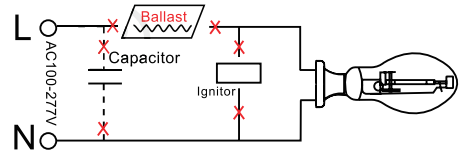


설치 방법



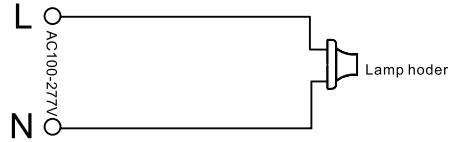
Step 1.

설치 전에 전원을 차단하십시오. 기존에 설치되어 있는 안정기, 콘덴서 또는 점화기를 제거하십시오.



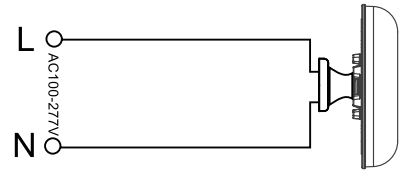
Step 2.

전선(AC)을 E26/27 소켓에 직접 연결 하십시오.



Step 3.

소켓에 LED 벌브를 끼우십시오.



포장 사양

제품 규격	① 단품 박스	② 전체 박스	③ 팔레트
(단위 : mm) · 규격 : $\phi 200 \times 74$ mm · 무게 : 320 g		(단위 : mm) 	(단위 : mm)

타입	① 단품 박스	② 전체 박스	③ 팔레트	20피트 컨테이너	비고
수량	1	5	640	6,400 (10 팔레트)	
규격(mm)	210 x 210 x 97	486 x 220 x 220	1,100 x 1,100 x 1,910	5,500 x 2,200 x 1,910	1 팔레트
총중량(kg)	0.52	2.24	161	1,610	2R x 4R x 8L = 64박스
CBM	0.004	0.02	2.31	23.10	10개 x 64박스 = 640개

⚠ 주의사항

- 직류 전원 (DC) 및 안정기에 직접 사용하지 마십시오.
- 조광기에 붙여 사용하지 마십시오.
- 밀폐된 곳에 설치하지 마십시오.
- 당사가 제공하는 것 이외에는 설치하지 마십시오.
- 일 권장 작동시간을 준수하여 주십시오.
- 설치 안내서를 반드시 잘 읽고 올바르게 사용해 주십시오.



보증 조건은 품질보증정책을 참조하시고 세부 문의는 영업 담당자와 상의하십시오.

