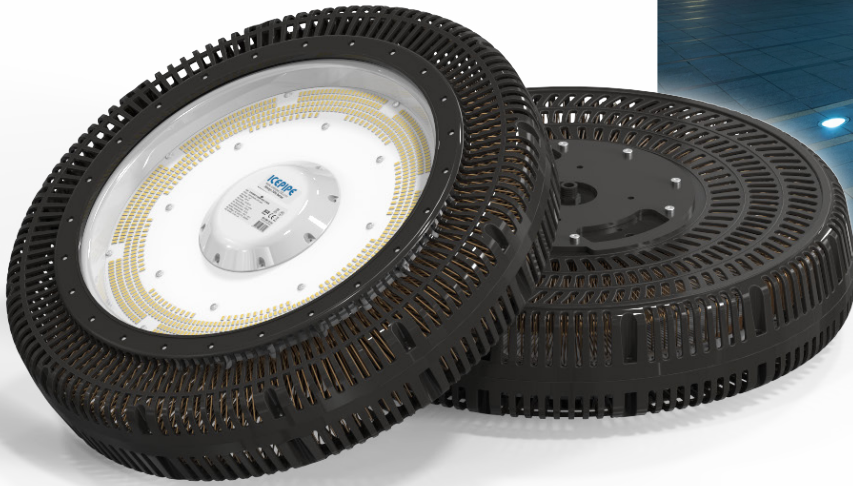


CD4010

- 300 W
- 400 W

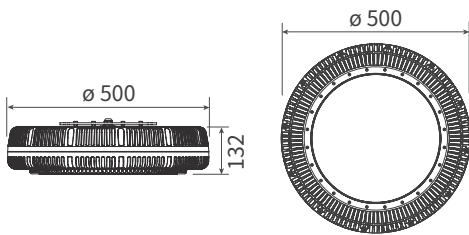


파워
외장형



제품도면

- 규격 : $\phi 500 \times 132$ mm
- 무게 : 7.5 kg (파워미포함)



제품특징

- 외장파워 적용으로 유지보수의 편의성 증대
- 메탈할라이드 600W~1kW 대체
- IP67 방수등급으로 실외 사용에 최적화
- 360° 각도 조정 방식과 유려한 디자인으로 편리한 설치
- 원형 배광설계로 우수한 균제도 구현
- 플리커 프리로 눈의 피로도 경감
- 서지 보호기를 내장하여 우수한 전기적 안정성 제공
- 아이스파이프 유체동압 특허기술로 방열성능 극대화
- RoHS 규격을 준수한 자외선, 수은 및 납 성분이 불검출 된 친환경 조명

설치장소



건물 외벽



야외체육시설



야외주차장



실내체육관

제품사양

· 색온도 : [기본] 5,700 K / 3,000 K [옵션] 5,000K / 4,000K / 2,700K

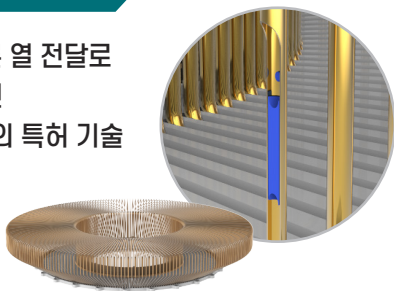
모델명	CD4010-300W	CD4010-400W	
소비전력	300 W	400 W	
광효율	120 lm/W	120 lm/W	
총광량	36,000 lm	48,000 lm	
대체출력	MH 600 W	MH 1,000 W	
외장파워	ELG-200 x 2개	ELG-200 x 2개	HLG-480H x 1개
무게	7.5 kg (16.5 lbs) *SMPS 미포함		
크기	ø 500 x 132 mm		
색온도	5,700 K		
연색지수	82 Ra	75 Ra	
정격전압	AC 100 - 240 V		
정격주파수	50/60 Hz		
설치각도	360°		
역률	> 0.9		
고조파 함유율	< 15%		
서지 보호	4 kV	2 kV	
소재	폴리카보네이트, 스테인리스, 강화유리		
히트싱크	구리관 히트싱크		
작동온도	-30°C ~ 50°C (-22°F ~ 122°F)		
IP 등급	IP67		
LED 칩 수명	50,000 시간 (상온 25°C 기준) *LED칩 수명과 제품 수명은 차이가 있으며, 사용 온도가 높을 경우 수명이 짧아질 수 있습니다.		

다양한 설치옵션으로
실내·외에서 자유롭게
설치 가능한
고출력 LED 투광등



유체동압 기술

FDP를 통한 빠른 열 전달로
방열 효율을 높인
아이스파이프만의 특허 기술



400W 외장파워

① ELG-200 x 2개

② HLG-480H x 1개
* CD4010 렌즈타입



커버옵션

구분	기본	옵션					
커버							
	클리어	렌즈				돔디퓨저 2	확산유리 2
배광 곡선							
조사 각도	100°	20°	30°	45°	60°	130°	110°