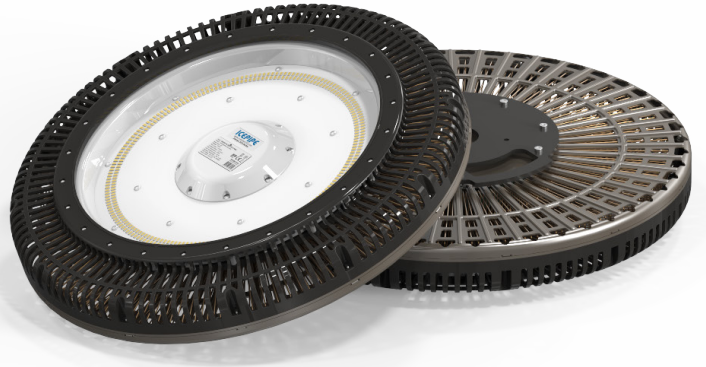


LED 투광등 CD3000-150W



- MH 400 W 대체로 56% 전기료 절감 가능
- 다양한 설치옵션으로 실내 실외 구분 없이 사용 가능
- 360° 각도 조정 방식과 유려한 디자인으로 편리한 설치
- 원형 배광설계로 우수한 균제도 구현
- 플리커 프리로 눈의 피로도 경감
- 서지 보호기를 내장하여 우수한 전기적 안정성 제공
- 아이스파이프 유체동압 특허기술로 방열성능 극대화
- RoHS 규격을 준수한 자외선, 수은 및 납 성분이 불검출 된 친환경 조명



제품 사양

· 전기적 특성

정격전력	150 W
정격전압	AC 100 - 277 V
정격주파수	50/60 Hz
역률(PF)	> 0.96
THD	< 15%
서지보호	4 kV

· 구조적 특성

규격	ø 500 x 90 mm
무게	6 kg
몸체 재질	폴리카보네이트, 스테인리스, 강화유리
히트싱크	구리관 히트싱크
IP 등급	IP67
작동 온도	-30°C ~ 50°C (-22°F ~ 122°F)
설치 각도	360°

· 광학적 특성

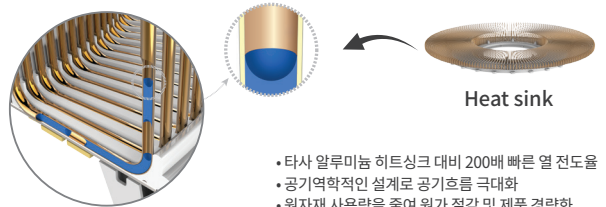
총광량	18,000 lm
광효율	120 lm/W
대체출력	MH 400 W
색온도	5,700 K
LED 칩 정격수명	50,000 시간 (상온 25°C 기준) *LED 칩 수명과 제품 수명은 차이가 있습니다. *사용 온도가 높을 경우 수명이 짧아질 수 있습니다.
연색지수	82 Ra
조사각도	[기본] 100° [렌즈] 15°, 20°, 30°, 45°, 60° [옵션] 돔디퓨저 130° [옵션] 확산유리 110°

제품 특징



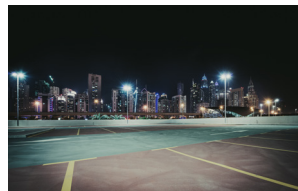
아이스파이프의 독보적인 방열기술

아이스파이프 히트싱크는 구리 소재 히트싱크의 내부에 유체동압 특허기술(FDP)을 적용한 고급 방열 시스템입니다. 파이프 내부의 작동유체가 기화와 액화를 반복하며 조명의 열을 빠르게 방출시키는 구조로, 알루미늄 히트싱크 대비 200배 빠른 열 전도성으로 (40,000 W/m·k) 최고의 방열 성능을 구현합니다.



- 타사 알루미늄 히트싱크 대비 200배 빠른 열 전도율
- 공기역학적인 설계로 공기흐름 극대화
- 원자재 사용량을 줄여 원가 절감 및 제품 경량화

설치장소



야외주차장



농구코트



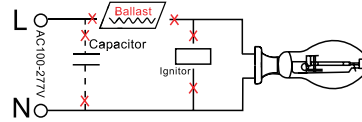
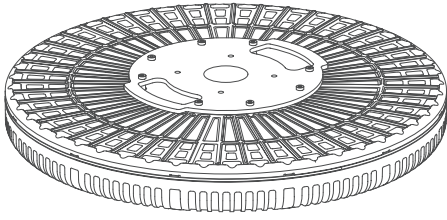
건물 외벽



실내체육관

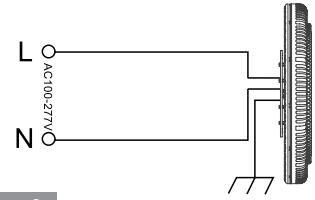


설치 방법



Step 1.

설치 시 전원을 끄십시오. 기존에 설치된 안정기, 콘덴서 및 점화기를 제거하십시오.



Step 2.

전원의 전선을 제품에 직접 연결하십시오. 이때, 접지선이 잘 맞물렸는지 확인하십시오.

조사각도

구분	기본	옵션						
커버								
	클리어	렌즈					돔디퓨저 2	확산유리 2
배광곡선								
조사각도	100°	15°	20°	30°	45°	60°	130°	110°

포장 사양

제품 규격
(단위 : mm)
· 규격 : $\phi 500 \times 90$ mm
· 무게 : 6 kg

① 단품 박스
(단위 : mm)

② 팔레트
(단위 : mm)

타입	① 단품 박스	② 팔레트	20피트 컨테이너	비고
수량	1	20	200 (10 팔레트)	1 팔레트 2R x 2R x 5L = 20박스
규격(mm)	550 x 550 x 310	1,100 x 1,100 x 1,700	5,500 x 2,200 x 1,700	
총중량(kg)	9.50	208	2,080	
CBM	0.093	2.06	20.60	

⚠ 주의사항

- 직류 전원 (DC) 및 안정기에 직접 사용하지 마십시오.
- 조광기에 붙여 사용하지 마십시오.
- 밀폐된 곳에 설치하지 마십시오.
- 당사가 제공하는 것 이외에는 설치하지 마십시오.
- 일 권장 작동시간을 준수하여 주십시오.
- 설치 안내서를 반드시 잘 읽고 올바르게 사용해 주십시오.



보증 조건은 품질보증정책을 참조하시고 세부 문의는 영업 담당자와 상의하십시오.

