

LED 투광등 RCT-800A

파워외장형



- 외장파워 적용으로 유지보수의 편의성 증대
- 10° 협각 렌즈 적용으로 기존 제품 대비 조사 거리 연장
- MH 2 kW 대체로 빠른 투자비용 회수
- 아이스파이프 특허 기술 적용으로 방열 성능 극대화
- 메탈 하우징 적용으로 내구성 강화
- 파워, 투광등 방수등급 IP67로 실외 사용 최적화
- RoHS 규격을 준수한 자외선, 수은 및 납 성분이 없는 친환경 조명



외장파워 : EUD-480 x 2개

제품 사양

· 전기적 특성

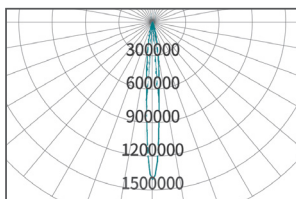
정격전력	800 W
정격전압	AC 220 V
정격주파수	50/60 Hz
역률(PF)	> 0.9
THD	< 15%
서지보호	6 kV

· 구조적 특성

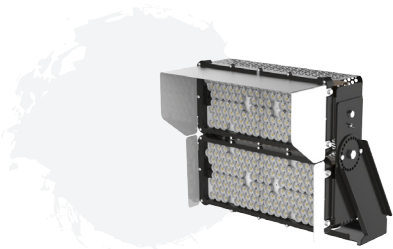
규격	544 x 290 x 520 mm
무게	24 kg (파워 미포함)
몸체 재질	스틸
히트싱크	구리관 히트싱크
IP 등급	IP67
작동 온도	-30°C ~ 50°C (-22°F ~ 122°F)
설치 각도	360°

· 광학적 특성

총광량	92,000 lm
광효율	115 lm/W
대체출력	MH 2 kW
색온도	5,700 K
LED 칩 정격수명	50,000 시간 (상온 25°C 기준) *LED 칩 수명과 제품 수명은 차이가 있습니다. *사용 온도가 높을 경우 수명이 짧아질 수 있습니다.
연색지수	75 Ra
조사각도	10°



커버옵션 : 선바이지

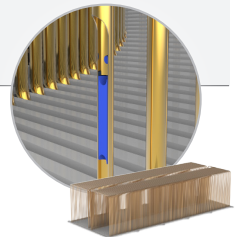


특허 기술

1. 유체동압 기술

FDP를 통한 빠른 열 전달로 방열 효율을 높인 아이스파이프만의 특허 기술

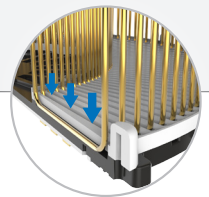
- 뛰어난 공기흐름으로 인한 우수한 열전달률
- 방열 면적 극대화
- 아이스파이프 열전도도=40,000 W/m·k
- 원자재 절감으로 무게 및 가격 감소



2. 클램프 기술

방향성 및 탄성력을 갖는 클램프를 이용한 독자적인 방열구조

- 클램프의 탄성변형을 이용하여 가압조립
- 진동세관형 히트싱크를 방열제로 사용하기 위해 기계적 결합법 고안
- 방열부와 히트싱크를 기계적 결합하여 내구성 우수
- 기존의 접착제(에폭시 등) 결합법에 대비하여 방열 성능 향상 및 원재료 절감



설치 장소



골프장



실외 경기장

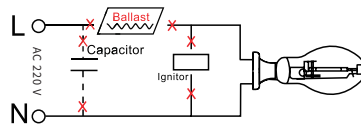


항만



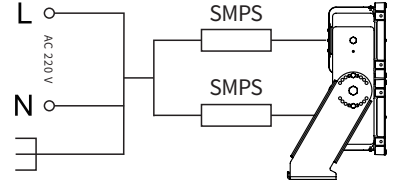
초대형 야외시설

설치 방법



Step 1.

설치 시 전원을 끄십시오. 기존에 설치된 안정기, 콘덴서 및 점화기를 제거하십시오.



Step 2.

전원의 전선을 제품에 직접 연결하십시오. 이때, 접지선이 잘 맞았는지 확인하십시오.

포장 사양

제품 규격
(단위 : mm)
· 규격 : 544 x 290 x 520 mm
· 무게 : 24 kg *파워 미포함

① 단품 박스
(단위 : mm)

② 팔레트
(단위 : mm)

타입	① 단품 박스	② 팔레트	20피트 컨테이너	비고
수량	2 (제품 box : 1, bracket box : 1)	12	120 (10팔레트)	
규격(mm)	· 제품 : 550 x 600 x 300 · bracket : 155 x 550 x 415	1,100 x 1,200 x 1,360	2,200 x 6,000 x 1,360	[1팔레트] · 제품 : 2R X 2R X 3L = 12(개) · bracket : 2R X 3R X 2L = 12(개) · 총 : 12set
총중량(kg)	30	360	3,600	
CBM	· 제품 : 0.099 · bracket : 0.035 · 총 : 0.134	1.608	16.08	

⚠ 주의사항

- 직류 전원 (DC) 및 안정기에 직접 사용하지 마십시오.
- 조광기에 붙여 사용하지 마십시오.
- 밀폐된 곳에 설치하지 마십시오.
- 당사가 제공하는 것 이외에는 설치하지 마십시오.
- 일 권장 작동시간을 준수하여 주십시오.
- 설치 안내서를 반드시 잘 읽고 올바르게 사용해 주십시오.



보증 조건은 품질보증정책을 참조하시고 세부 문의는 영업 담당자와 상의하십시오.

