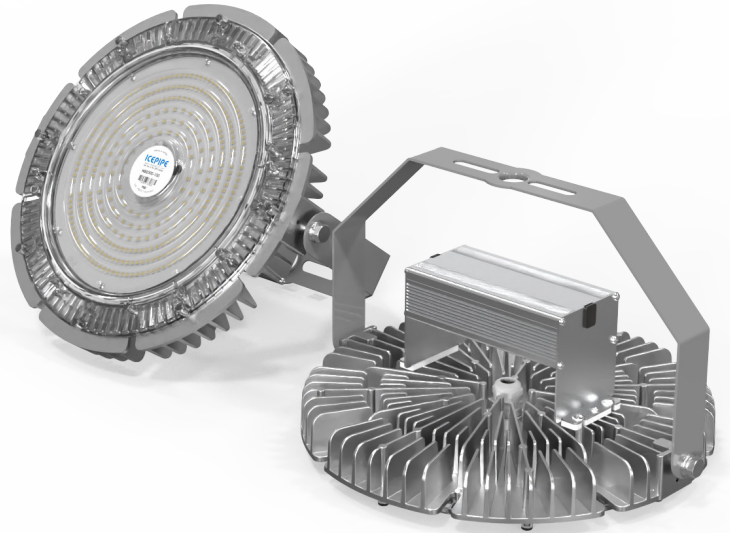


LED 투광등 ELP-200

파워외장형



제품사양

• 전기적 특성

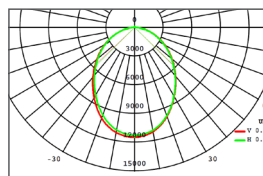
정격전력	200 W
정격전압	AC 220 V
정격주파수	50/60 Hz
역률(PF)	> 0.9
THD	< 10%
서지보호	4 kV

• 구조적 특성

규격	ø 300 x 205 mm
무게	3 kg
몸체 재질	알루미늄
히트싱크	알루미늄 히트싱크
IP 등급	IP66
작동 온도	-30°C ~ 50°C
설치 각도	360°

• 광학적 특성

총광량	27,000 lm
광효율	135 lm/W
대체출력	MH 600 W
색온도	5,700 K
LED 칩 정격수명	50,000 시간 (상온 25°C 기준) *LED 칩 수명과 제품 수명은 차이가 있습니다. *사용 온도가 높을 경우 수명이 짧아질 수 있습니다.
연색지수	80 Ra
조사각도	95°



제품특징



- 분리형 외장파워로 유지보수 용이
- 135 lm/W 의 높은 광효율
- MH600 W 대체로 70% 전기료 절감 가능
- 설치각도 제한없이 전방향 설치 가능
- 커버렌즈 적용으로 효율적인 조사각도 조절
- RoHS 규격을 준수한 자외선, 수은 및 납 성분이 없는 친환경 조명

설치장소



야외주차장



야외체육시설



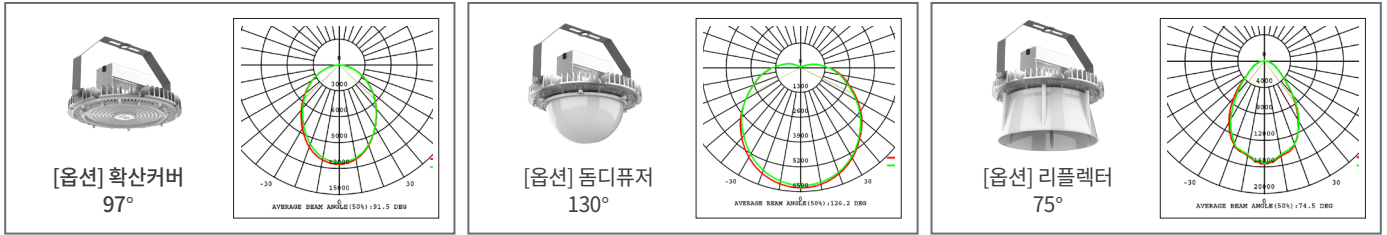
건물외벽



주유소



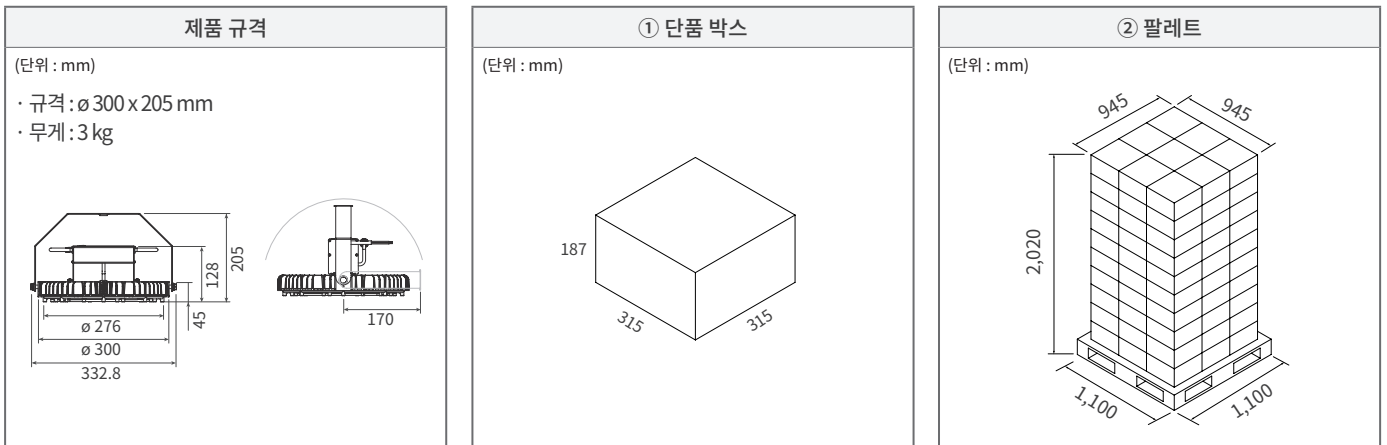
커버 옵션



설치 옵션



포장 사양



타입	단품 박스	팔레트	20피트 컨테이너	팔레트 수량
수량	1	90	900 (10팔레트)	3R x 3R x 10L = 90 (개)
규격(mm)	315 x 315 x 187	1,100 x 1,100 x 2,020	5,500 x 2,200 x 2,020	
총중량(kg)	3.8	396	3,960	
CBM	0.186	2.45	24.5	

⚠ 주의사항

- 직류 전원 (DC) 및 안정기에 직접 사용하지 마십시오.
- 밀폐된 곳에 설치하지 마십시오.
- 당사가 제공하는 것 이외에는 설치하지 마십시오.
- 일 권장 작동시간을 준수하여 주십시오.
- 설치 안내서를 반드시 잘 읽고 올바르게 사용해 주십시오.



보증 조건은 품질보증정책을 참조하시고 세부 문의는 영업 담당자와 상의하십시오.

